



**For proper installation and best possible fit, please read all instructions BEFORE you begin.
For technical assistance or to obtain missing parts, please call Customer Relations at 1-800-241-7219.**

Important Safety Information

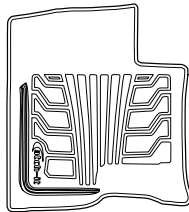


- CAUTION - Before driving, ensure that the Floor Mats are properly positioned in vehicle.
- CAUTION - Not for use in vehicles with adjustable pedals.
- Clean only with mild soap and dry with a clean cloth or air dry.
- Avoid use of Armor All or similar products since it may reduce the skid resilience of the Floor Mat.

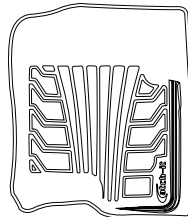
Contents

NOTE: Actual product may vary from illustration. Logo should face exterior of vehicle.

Driver Side Front



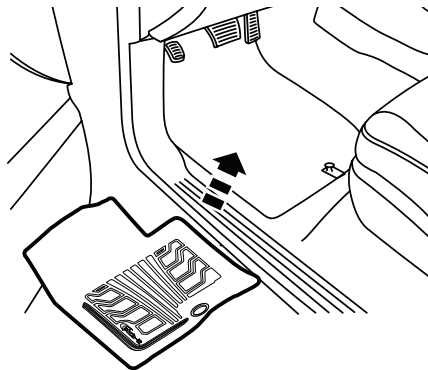
Passenger Side Front



Installation Steps

NOTE: Actual application may vary slightly from illustrations.

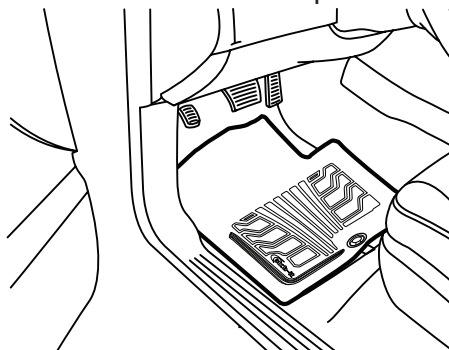
Remove old mat. Ensure floor mat area is clean and free of obstacles before installing.



1

Slide floor mat in place.

NOTE: Logo should face exterior of vehicle.



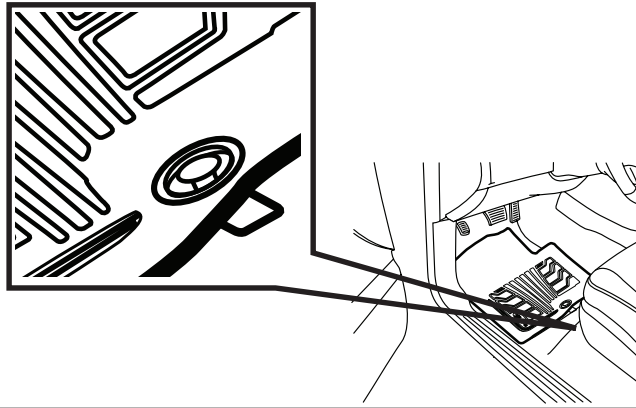
2

NOTE: Due to variations in factory hook locations for floormats, clearance pockets for hook locations in your Catch-It floormat may not align with factory hooks. If floormat hooks do not line up with hook clearance pockets in Catch-It floormats, LEAVE FACTORY CARPET FLOORMATS IN PLACE and place Catch-It floormat ON TOP. Be sure that the factory floormat is firmly anchored to the factory hooks.

Installation Steps

NOTE: Actual application may vary slightly from illustrations.

NOTE: Use the hook latch when applicable.



3

Congratulations!

You have purchased one of the many quality Lund™ branded products offered by Lund International. We take the utmost pride in our products and want you to enjoy years of satisfaction from your investment. We have made every effort to ensure that your product is top quality in terms of fit, durability, finish and ease of installation.



Lund International

800-241-7219 • Visit us at lundinternational.com

© 2015 Lund International, Inc. All rights reserved.

Lund™, the Lund™ logo and Catch It™ are trademarks of Lund International, Inc.





Tapis de sol

Afin d'installer les tapis de sol de façon appropriée, veuillez lire toutes les instructions AVANT de commencer. Pour une assistance technique ou pour obtenir des pièces manquantes, appelez le service client au 1-800-241-7219.

Informations importantes relatives à la sécurité

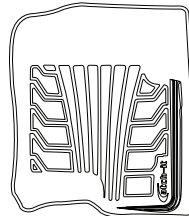
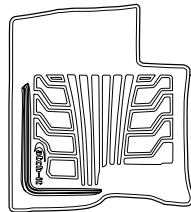


- **PRÉCAUTION** : avant de déplacer le véhicule, vérifiez que les tapis de sol sont bien en place.
- **ATTENTION** - Ne pas utiliser dans les véhicules munis de pédales réglables.
- Utilisez uniquement un détergent doux et séchez à l'aide d'un linge propre et sec ou l'air sec.
- Évitez d'utiliser du produit Armor All ou tout autre produit similaire car cela peut réduire les propriétés antidérapantes du tapis de sol.

Contenu

NOTE : votre produit pourrait différer de l'illustration. Le logo doit faire face extérieure du véhicule.

Avant côté conducteur

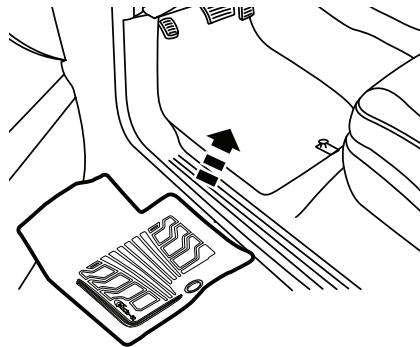


Avant côté passager

Étapes de l'installation

NOTE : l'installation pourrait différer légèrement par rapport aux illustrations.

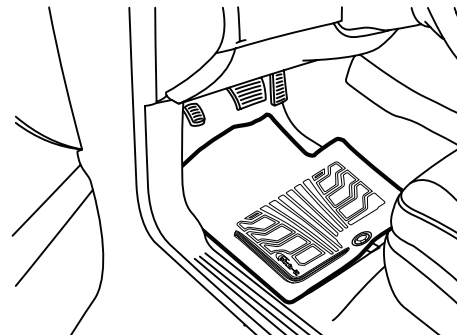
Retirer vieille natte. Avant d'installer le tapis de sol, assurez-vous que la surface sur laquelle vous le posez est propre et ne comporte aucun obstacle.



1

Mettez le tapis de sol en place en le faisant glisser.

NOTE: Le logo doit faire face extérieure du véhicule.



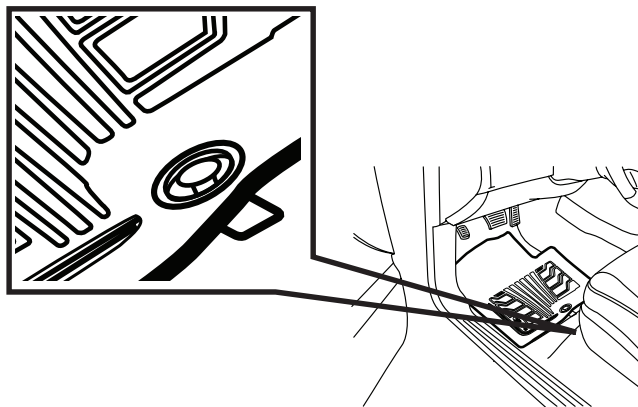
NOTE: En raison de variations dans les lieux de crochet d'usine pour floormats, poches de dédouanement pour les emplacements de crochet dans votre Catch-It floormat peut pas s'aligner avec crochets d'usine. Si crochets floormat ne s'alignent pas avec les poches de dégagement du crochet dans Catch-It floormats, laissez floormats DE TAPIS DE L'USINE EN PLACE et lieu Catch-It floormat sur le dessus. Assurez-vous que le tapis de sol de l'usine est solidement ancrée aux crochets de l'usine.

2

Étapes de l'installation

NOTE : l'installation pourrait différer légèrement par rapport aux illustrations.

NOTE : le cas échéant, utilisez le crochet d'attache.



3

Félicitations !

Vous venez d'acquies un des nombreux produits de qualité Lund™ proposés par Lund International. Nous sommes extrêmement fiers de la qualité de nos produits et nous espérons que vous pourrez profiter de cet investissement de longues années durant. Nous nous efforçons d'offrir la meilleure qualité en termes d'ajustement, de finition, de durabilité et de facilité d'installation.



Lund International

800-241-7219 • Visitez notre site lundinternational.com

© 2015 Lund International, Inc. Tous droits réservés.

Lund™, le logo Lund™ et le logo Catch It™ sont des marques déposées de Lund International, Inc.





Para lograr una instalación adecuada y los mejores resultados posibles, lea todas las instrucciones ANTES de empezar. Para obtener asistencia técnica o piezas faltantes, comuníquese con Relaciones con el cliente, llamando al 1-800-241-7219.

Información importante sobre seguridad

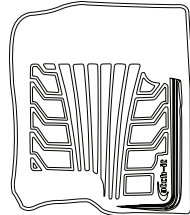
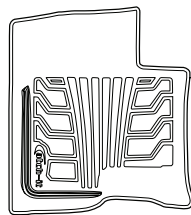


- ADVERTENCIA – Antes de conducir, asegúrese de que las alfombrillas estén en la posición correcta en el vehículo.
- PRECAUCIÓN - No debe utilizarse en vehículos con pedales ajustables.
- Limpie solamente con jabón suave y seque con un paño limpio o aire seco.
- Evite el uso de Armor All o productos similares, ya que puede reducir la resistencia al resbalamiento de la alfombrilla.

Contenido

NOTA: El producto real puede ser distinto al de la ilustración. El logo debe estar orientado al exterior del vehículo.

Lado del conductor,
adelante

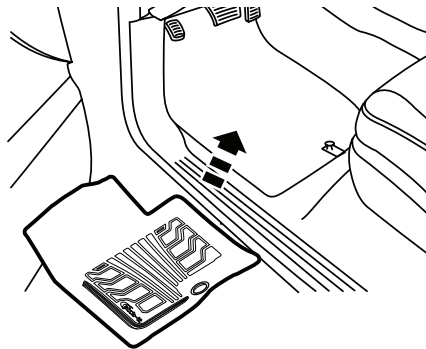


Lado del pasajero,
adelante

Pasos de la instalación

NOTA: La aplicación real puede variar ligeramente de las ilustraciones.

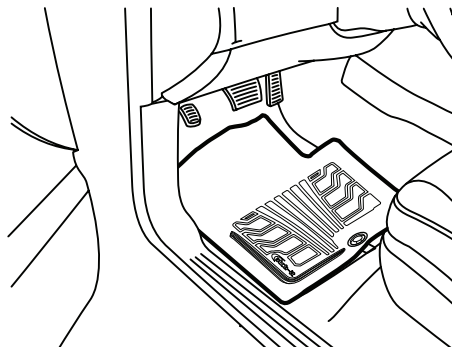
Saque la colchoneta. Asegúrese de que el área de la alfombrilla esté limpia y libre de obstáculos antes de la instalación



1

Deslice la alfombrilla hasta que quede en su lugar.

NOTA: El logo debe estar orientado al exterior del vehículo.



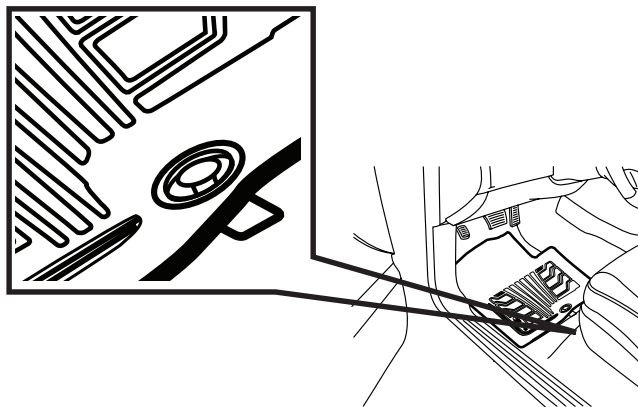
NOTA: Debido a las variaciones en ubicaciones de los ganchos de fábrica de tapetes, bolsas de despacho para ubicaciones de los ganchos en el Catch-It floormat no puede alinearse con ganchos de fábrica. Si los ganchos floormat no se alinean con los bolsillos de despacho gancho en Catch-It tapetes, tapetes DEJE fábrica de alfombras en su sitio y lugar Catch-It floormat ENCIMA. Asegúrese de que el floormat fábrica está firmemente anclado en los ganchos de fábrica.

2

Pasos de la instalación

NOTA: La aplicación real puede variar ligeramente de las ilustraciones.

NOTA: Use el sujetador de gancho si corresponde.



3

¡Felicidades!

Usted ha comprado uno de los numerosos productos de la marca Lund™ ofrecidos por Lund International. Estamos muy orgullosos de nuestros productos y queremos que usted disfrute de años de satisfacción con su inversión. Hemos hecho todo lo posible para garantizar que su producto sea de la más alta calidad en lo referente a adaptación del vehículo, duración, acabado y facilidad de instalación.



Lund International

800-241-7219 • Visite nuestro sitio Web: lundinternational.com

© 2015 Lund International, Inc. Todos los derechos reservados.

Lund™, el logo de Lund™ y el logo de Catch It™ son marcas comerciales de Lund International, Inc.

